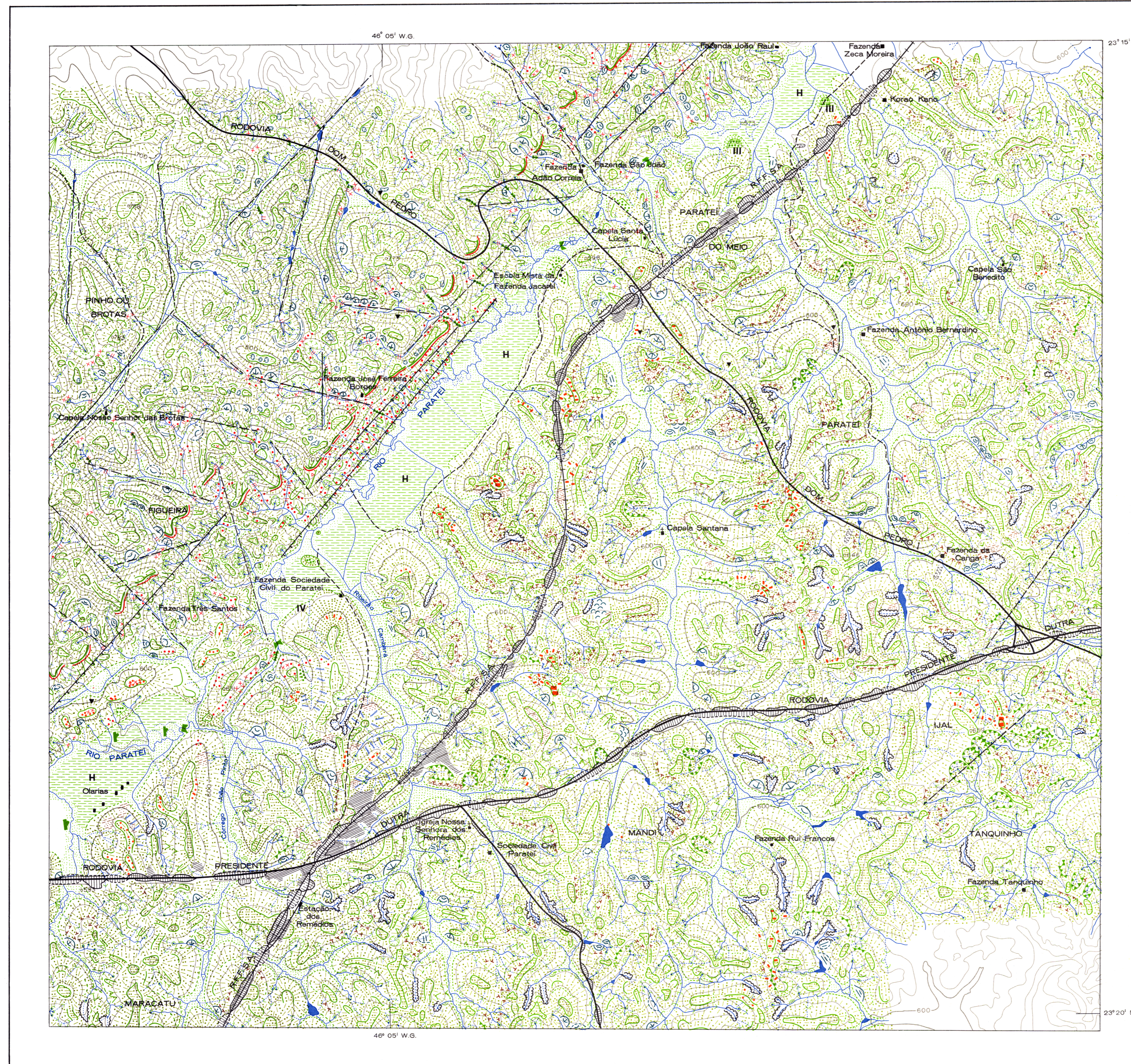


CARTA DO MODELADO E DAS FORMAÇÕES SUPERFICIAIS DO MÉDIO VALE DO RIO PARATÉI - SP

ESCALA : 1: 25.000

Levantamento e impressão patrocinados pela Fundação de Amparo à Pesquisa do Estado de São Paulo.

Convênio entre o Laboratório de Pedologia e Sedimentologia do Instituto de Geografia e Departamento de Geografia da F.F.L.C.H da Universidade de São Paulo e o Centre de Géomorphologie du C.N.R.S.-Caen, sob a coordenação de J. P. QUEIROZ NETO & A. JOURNAUX



LEGENDA DA CARTA	LEGENDE DE LA CARTE
HIDROGRAFIA	HYDROGRAPHIE
Curso d'água perene, lago	Cours d'eau permanent, lac
Curso d'água intermitente	Cours d'eau temporaire
Meandro abandonado	Méandre abandonné
Escoamento difuso	Écoulement diffus
Nascente	Source
Ressecamento	Sécheresses
LITOLOGIA, ESTRUTURA	LITHOLOGIE, STRUCTURE
ROCHAS	ROCHES
Metamórficas	Métamorphiques
Sedimentares	Sédimentaires
TECTÔNICA	TECTONIQUE
Falha normal	Faïlle normale
Fatura provável	Fracture probable
FORMAS	FORMES
Escarpa de falha	Escarpe de faille
Campos de matações, blocos	Chaos de boules, blocs
"Chicot" rochoso	Chicot rocheux
Corrija	Corriège
Ruptura côncava	Rupture concave
AÇÕES FLUVIAIS	ACTIONS FLUVIATILES
FORMAS E FORMAÇÕES	FORMES ET FORMATIONS
Ruptura convexa	Rupture convexe
Ruptura côncava	Rupture concave
Nicho de nascente	Niche de source
Amfiteatro de nicho de nascente, ativo, degradado	Amphithéâtre de niche de source, vif, dégradé
Versante irregular com incisões	Versant irrégulier avec incisões
Vales em V	Vallons en forme de V
Vales dissimétricos	Vallon dissymétrique
Vale com fundo chato	Vallon à fond plat
Vale em berço	Vallon en berceau
Vale desnudado	Vallon dénudé
Interflúvio estreito	Interfluve étroit
Salto, cascata, soleira rochosa	Cascade, seuil rocheux
Rápido	Rapide
Seção epigênica	Section épigénique
Desbarrancamento de beira de rio	Arrachement de bord de cours d'eau
Terraço e rebordo de terraço	Terrasse et rebord de terrasse
Terraço e rebordo, degradado	Terrasse et rebord de terrasse dégradé
Pseudo terraço coluvial	Pseudo terrasse coluviale
Cones aluviais	Cônes alluviaux
Lençol aluvial	Nappe alluviale
Aluvião 1 argiloso, 2 arenoso	Alluvion argileux, sableux
Fragmentos de árvores	Fragments d'arbres
ESTRATIGRAFIA	STRATIGRAPHIE
Holoceno	Holocène
Quaternário Médio	Quaternaire Moyen
COLÚVIOS	COLLUVIONS
1. arenosos 2. argilosos	1. sableuxes 2. argileuses
3. areno-argilosos 4. argilo-arenosos	3. sablo-argileuses 4. argilo-sableuses
Perfile com superposição de colúvios	Coupes à superposition de colluvions
DOMÍNIO TROPICAL ÚMIDO	DOMAINE TROPICAL HUMIDE
FORMAS RELACIONADAS A ALTERAÇÃO FÍSICO-QUÍMICA	FORMES LIÉES A L'ALTERATION PHYSICO-CHIMIQUE
Depressão fechada	Dépression fermée
Alveolo degradado	Alvéole dégradée
MOVIMENTOS DE MASSA	MOUVEMENTS DE MASSE
Versantes com solifluxão	Versants à solifluxion
Amfiteatro de solifluxão, ativo, degradado	Amphithéâtre de solifluxion, vif, dégradé
Escorregamento, ativo, degradado	Arrachement, vif, dégradé
DOMÍNIO TROPICAL SECO	DOMAINE TROPICAL SEC
FORMAÇÕES	FORMATIONS
Material grosseiro de glacia degradado	Matériel grossier de glacia dégradé
Couraca ferruginosa desmantelada	Courasse ferrugineuse démantelée
Fragmentos de couraca nos colúvios	Débris de courasse dans les colluvions
AÇÕES ANTRÓPICAS	ACTIONS ANTHROPIQUES
Revolvimento, ativo, estabilizado	Revolvement, actif, stabilisé
Vogoroca, ativa, estabilizada	Vogoroca, active, stabilisée
INSTALAÇÕES HUMANAS	INSTALLATIONS HUMAINES
Aterro corte	Remblai, déblai
Superfície arrasada	Surface arasée
Estrada principal	Route principale
Estrada secundária	Route secondaire
Ferrovia	Chemin de fer
TOPOGRAFIA	TOPOGRAPHIE
Curva de nível (equidistância 20 m)	Courbe de niveau (équidistance 20m)
Ponto cotado em metros	Point coté en mètres

Base topográfica extraída da carta do Brasil, escala 1: 50.000, Folha SF-23-Y-D-1-4 Santa Isabel (SP) publicada pelo IGG-SP (1971).
(Instituto Geográfico e Geológico do Estado de São Paulo)

Composto por TerraFoto S.A. (1978).
Distribuído pelo Instituto de Geografia da Universidade de São Paulo.

Levantamento de campo : M. BARROS DE AGUIAR, L. COLTRINARI, J.P. COUTARD, P. NAKASHIMA, J. PELLERIN, A. BATISTA PEREIRA, M. BARBOSA DE LEON, C.M. MELFI, E. NEVES DOMINGUES, M.T. NOBREGA A. SCATOLINI WATANABE, M.S.L. SILVEIRA REIS, STELLA M.R.M. STANOWSKI
Maquete: M. Barros de Aguiar