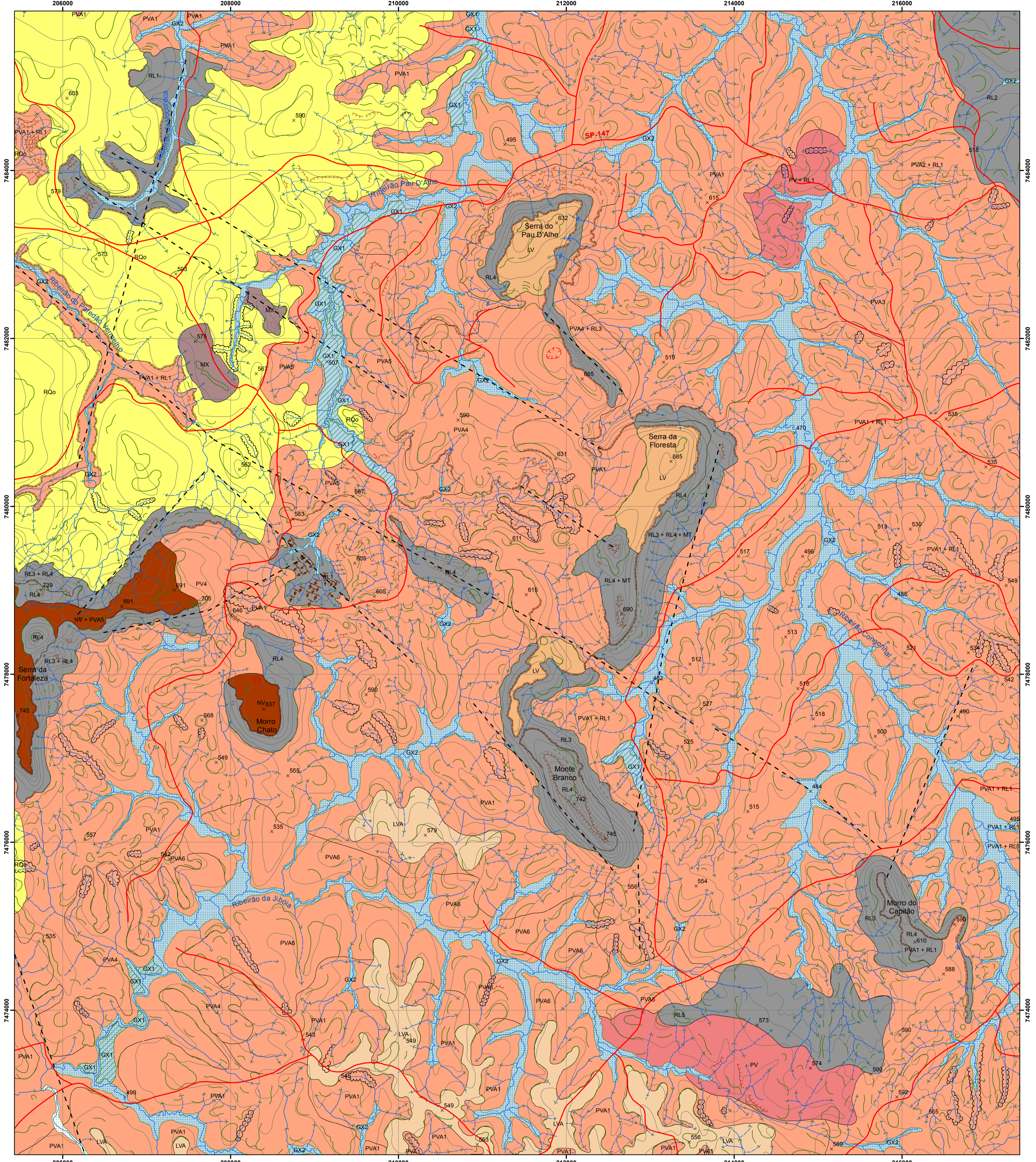


ANEXO 1: COBERTURA PEDOLÓGICA E FORMAS DE RELEVO DA REGIÃO DO ALTO ESTRUTURAL DO PAU D'ALHO - PIRACICABA/SP



**RELEVO**

**HIDROGRAFIA**

- Rio perene
- Rio intermitente
- Queda d'água

**ESTRUTURA**

**Estruturas Tectônicas**

- Falha Inferida

**Formas Estruturais**

- Cornija
- Escarpa de falha e blocos basculados

**FORMAS RELACIONADAS À AÇÃO FLUVIAL**

**Formas Denudacionais**

- Ruptura convexa
- Ruptura côncava
- Vale em berço
- Vale em "V"

**Formas agradacionais**

- Planície fluvial e vale de fundo chato
- Terraço fluvial

**FORMAS RELACIONADAS À DISSOLUÇÃO**

- Depressão fechada

**FORMAS EROSIVAS**

- Voçoroca

0 0.325 0.65 1.3 km  
Escala 1:25.000  
Projeção UTM - Fuso 23 - Meridiano Central: 45W  
Datum Horizontal: SAD69  
Datum Vertical: Marégrafo de Imbituba/SP

**COBERTURA PEDOLÓGICA**

**ARGISSOLOS**

- PVA1: Grupamento indiscriminado de Argissolos Vermelho-Amarelos, A moderado e espesso, textura média, substrato arenito da Formação Pirambóia.
- PVA2: Grupamento indiscriminado de Argissolos Vermelho-Amarelos, A moderado e espesso, pouco profundos, textura arenosa a média, substrato arenito da Formação Pirambóia.
- PVA3: Grupamento indiscriminado de Argissolos Vermelho-Amarelos, profundos, textura arenosa a argilosa, presença de horizontes B textural e latossólico, substrato arenito da Formação Pirambóia.
- PVA4: Grupamento indiscriminado de Argissolos Vermelho-Amarelos distróficos, A moderado, textura arenosa a argilosa, substrato arenito da Formação Pirambóia e siltitos e folhelhos da Formação Corumbataí.
- PVA5: Grupamento indiscriminado de Argissolos Vermelho-Amarelos, A moderado, textura arenosa a argilosa, substrato arenito da Formação Pirambóia, siltitos e folhelhos da Formação Corumbataí e diabásio das Intrusivas Básicas.
- PVA6: Grupamento indiscriminado de Argissolos Vermelho-Amarelos, textura arenosa, e Neossolos Quartzarênicos, substrato arenito da Formação Pirambóia.

**CHERNOSSOLOS**

- MX: Chernossolos háplicos rasos a média profundidade, textura argilosa, substrato diabásio e arenito Pirambóia.

**GLEISSOLOS**

- GX1: Associação de Gleissolos háplicos Ta eutrófico e Argissolos Vermelho-Amarelos distróficos desenvolvidos sobre depósitos fluviais e colúvio-aluviais.
- GX2: Associação de Gleissolos háplicos, Neossolos Flúvicos e Quartzarênicos Hidromórficos, todos desenvolvidos a partir de depósitos fluviais.

**FONTES:**  
Fotografias Aéreas: IAC. Levantamento Aerofotogramétrico do Estado de São Paulo. Fotografias Aéreas n. 9442-9448; 9455-9461; 9761-9767. Escala 1:25.000. 1962.  
Base Topográficas: IBGE. Cartas topográficas (folhas Laras e Piracicaba). Escala 1:50.000. 1981.  
Levantamento de Solos: OLIVEIRA & PRADO. Mapa Pedológico do Estado de São Paulo. Folha Piracicaba. Escala 1:100.000. 1989. PINHEIRO, M.R. Fotopedologia da Região do Pau D'Alho-Piracicaba / SP. A Fotointerpretação como um Instrumento no Mapeamento de Solos. 2004.  
Levantamento Geológico e Estrutural: CASTRO, P.R.M. Contribuição ao estudo da estrutura do Pau D'Alho-Piracicaba / SP. 1973.  
**ELABORAÇÃO: Marcos R. Pinheiro. Laboratório de Pedologia do Departamento de Geografia - FFLCH - USP. 2020.**

**COBERTURA PEDOLÓGICA**

**LATOSSOLOS**

- LV: Latossolos Vermelho Férricos, A moderado, textura argilosa a muito argilosa, substrato diabásio.
- LVA: Grupamento indiferenciado de Latossolos Vermelho-Amarelos e Argissolos Vermelho-Amarelos distróficos, A moderado, textura média, intermediários com Neossolo Quartzarênico.

**NEOSSOLOS**

- RQ0: Neossolo Quartzarênico órtico, grande uniformidade textural, profundos a pouco profundos (inferior a 100 cm), substrato arenito da Formação Pirambóia.
- RL1: Neossolos Litólicos, A moderado, pouco profundo, textura média, substrato arenito da Formação Pirambóia.
- RL2: Neossolos Litólicos, A moderado ou chernozêmico, pouco profundo, textura média, substrato siltitos e folhelhos da Formação Corumbataí.
- RL3: Neossolos Litólicos, A chernozêmico, pouco profundo, textura franco arenoso, substrato arenito da Formação Pirambóia.
- RL4: Neossolos Litólicos, A chernozêmico, pouco profundo, textura média a argilosa, substrato diabásio.
- RL5: Neossolos Litólicos, A moderado ou chernozêmico, pouco profundo, textura média, substrato siltitos e folhelhos da Formação Corumbataí.

**NISSOLOS**

- NV: Nitossolos Vermelhos, A moderado, textura argilosa a muito argilosa, substrato diabásio.

**CONVENÇÕES CARTOGRÁFICAS**

- Sistema viário
- Ponto cotado
- Curva de nível

0 0.5 1 2 3 4 km  
Escala 1:25.000  
Projeção UTM - Fuso 23 - Meridiano Central: 45W  
Datum Horizontal: SAD69  
Datum Vertical: Marégrafo de Imbituba/SP

